

INEKE
HEERKENS



ARTIST IN RESIDENCE ► SUNDAYMORNING@EKWC

4/5
VORM KLEUREN
COLORING FORM

T
E
X
T
I
E
L
L
A
B

H
E
Y
H
E
Y
H
E
Y

K
O
F
F
I
E
T
J
E

O
V
E
N
-
7

1
2
6
0
C

M
I
D
N
I
G
H
T
T
E
A

1
0
6
0
C

D
O
N
K
E
R
G
R
O
E
N

F
U
N

S
M
'
S

N
E
W
A
R
T
I
S
T
S

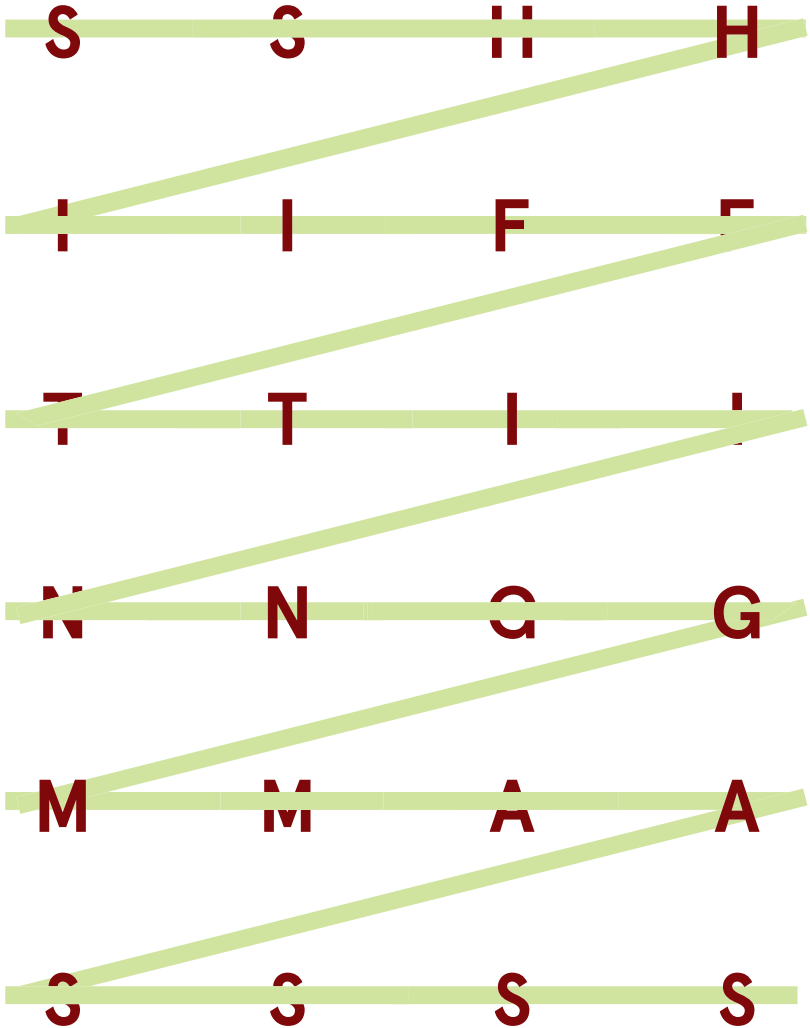
B
R
E
A
K
F
A
S
T

S
A
D

F
E
N
C
E

S
A
D
G
O
O
D
B
Y
E
S

INEKE
HEERKENS



SHIFTING MASS 4/5

ARTIST IN RESIDENCE ▷ SUNDAYMORNING@EKWC

4/5
VORM KLEUREN
COLORING FORM

De laatste ronde in Sundaymorning@ ekwc

F
H
E
Y

H
E
Y

M
I
D
N
I
G
H
T
T
E
A

Vijf weken voor het einde van de residentie in Sundaymorning@ekwc gaat het vooral om het afwerken van het 'to do' lijstje. Het gele post-it briefje hangt sinds deze week boven mijn bureau: een reeks kralen opnieuw draaien en een nieuwe reeks van de keramische lintjes met koperoxide glazuren. De kralen mogen niet te zwaar zijn om draagbaar te blijven. De keramische lintjes worden na het stoken op een katoenen koord geregen, zo wordt het een collier.

De stadia van klei zijn me inmiddels vertrouwd. Het is leuk dat ik het steeds meer naar mijn eigen hand kan zetten. Het belangrijkste aandachtspunt is nu het glazuren.

sediment

De tot nu toe gemaakte kleine series rangschikken zich eigen-

The last round in Sundaymorning@ ekwc

1
2
3
4
5
6
7
8
9
0
C

Five weeks before the end of my residency at Sundaymorning@ekwc finishing my to-do list has priority. The yellow post-it is stuck above my desk: throw another series of beads and glaze a new series of ceramic ribbons with copperoxide. The beads should not be too heavy in order to be wearable. After firing the ceramic ribbons a cotton cord is threaded through them in order to assemble a necklace.

By now I am well acquainted with the stages of clay. It is great that I can manipulate the proces at will. For now glazing is the most important focus of my attention.

sediment

All of the small series which I have made up to now arrange themselves in logic groups

O
V
E
R
A
N
D
O
V
E
R
A
G
A
I
N
O
V
E
R
A
G
A
I
N
O
V
E
R
A
G
A
I
N

lijk vanzelf en krijgen werktitels. De serie waar ik de klei duw in een styrofoam-mal van mijn hand en vingers, heet *sedimenten*. In deze serie ben ik erin geslaagd om mijn eigen vormtotaal in klei te laten zien. Een mat groen glazuur lijkt het meest geschikt, omdat de onderdelen ornamentaal aan- doen. Een glanzend glazuur zou overdreven zijn. In deze reeks combineer ik groen met roze en oranje, dat verwijst naar de huid van mijn vingers.

Oven 7 gaat open en ik ben teleurgesteld. Inmiddels weet ik dat je verwachtingen betreffende kleur van glazuur altijd bij moet stellen. Ik laat het een paar dagen liggen om dan pas te beslissen wat de volgende stap wordt. Maar - de teleurstelling blijft. Groen pigment in mat glazuur blijkt altijd donkerder uit te pakken. Het felle roze en oranje heeft zich vermengd met het groen en is bruin geworden.

Het is herfst binnen en buiten want het regent constant en de lente wil maar niet beginnen. Dit uit zich nu ook in een glazuurcrisis.

and receive working titles. The series where I push clay into the styrofoam mould of my hand and fingers is called *sediments*. In that series I succeeded to show my own signature in clay. A matt finished glaze seems most appropriate, because of the ornamental aspect of the parts. A lustrous glaze would be too much. In this series I combine green with pink and orange hinting at the skin of my fingers.

Kiln number 7 opens and I am disappointed. By now I know that expectations about the colour of glazes are always to be realigned. I let it rest for a few days in order to decide then how to decide about the next step. But - the disappointment lingers. Green pigment in matt glaze is always showing up much darker. The bright pink and orange have mixed with the green and turned brown.

It is autumn inside and outside, constant rain and spring will not start. This expresses itself in a glaze crisis, too.

glaze test

Al een tijd ligt een kleine reeks, *glaze test* genoemd uitgesteld op tafel, interessante vormen, maar ze willen nergens echt bij horen. De objecten zijn verwant aan elkaar, maar hebben toch een individueel karakter. De reeks is heel geschikt voor glazuur tests en proeven hoe verschillende onderdelen te verlijmen zijn met behulp van glazuur. Ik test diverse kleuren zoals groen, geel en roze, mat en glanzend, alleen en in combinaties. Dat levert weer nieuwe kleuren op. Het is een onderzoek in kleurverloop en accenten. De uitkomst van de kleuren-test, vergemakkelijkt de keuze voor de volgende reeksen.

De serie *sedimenten* glazuur ik opnieuw in een frissere schakering van groen en turkoois.

shifting hand

Na enige wachttijd ligt nu de 3D geprinte mal van *shifting hand* klaar op het Fablab. Tot nu toe heb ik de klei gevormd met mijn eigen handen en was geen enkel stuk hetzelfde. Nu is mijn hand zelf het onderwerp en als gekloonde vorm te gieten in steengoed. De één op

glaze test

For some time now a small series *glaze test* is displayed on my table, interesting forms, but they don't want to belong. The objects resemble each other while retaining an individual character. The series is suitable for glazing tests en experiments about how different parts can be stuck together with glaze. This results in yet new colours. It is an experiment in colour schemes and accents. The result of the colour test simplifies the choice for the following series.

I glaze the series *sediment* again in fresher shades of green and turquoise.



1

één hand is een experiment om te zien of de organische vorm zich goed laat gieten in de CAD/CAM gefreesde mal. Ik maak een reeks volledig identieke handen. Dit gaat heel goed! Als volgende stap verklein ik het digitale document voor een nieuwe mal. De kleine gegoten handjes zullen kralen worden.

Het formaat van de grote uitvoering van *shifting hand* leent zich goed voor het glazuren met celadon. Celadon glazuur wordt gemaakt door reductie stoken. Door zuurstof weg te nemen uit de gasoven reageert het ijzeroxide in het glazuur en wordt het groen. Het resultaat is fantastisch, een groene glanzende huid ligt over de keramische handen.

Nu op naar het einde, de finale, de afronding van de werkperiode in Sundaymorning@ekwc.

Ineke Heerkens
juni/juli 2013

shifting hand

After some waiting time the 3D printed mould of *shifting hand* is waiting for me at the Fablab. Up to now I have shaped clay with my own hands and each piece was unique. Now my hand itself is the topic, to be cloned and cast in clay. The life size hand is an experiment to see if the organic form can be cast in the CAD/CAM cut mould. I make a series of completely identical hands. That works well! As a next step I diminish the digital document in order to cut a new mould. The small clay cast hands will be beads. The format of the large edition of *shifting hand* is perfectly suited for a celadon glaze. Celadon glaze is done by reduction firing. By reducing oxygen from the oven the iron oxide in the glaze reacts and turns green. The result is phantastic; a green lustrous skin lies on the ceramic hands.

Now I am on my way to the end, the finale, the closure of the working period at Sundaymorning@ekwc

Part 1 Sediment



COPPER

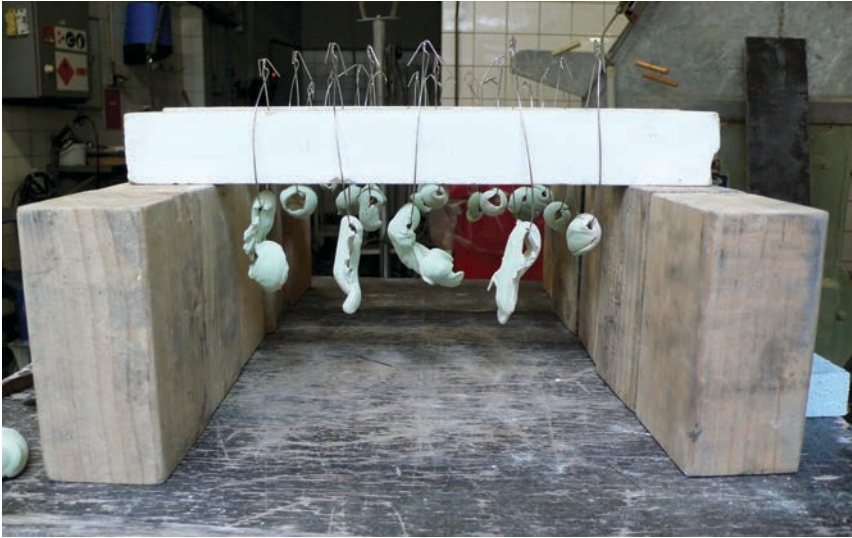
SHIFTING MASS 4/F

COPPER

SHIFTING MASS 4/5



2 preparing kiln installation for sediment series



D
O
N
K
E
R
G
R
O
E
N

S
A
D

B
R
E
A
K
F
A
S
T



3 preparing kiln installation
4 preparing kiln installation

5 autumn green glazed
sediments

6 assembling loose elements

100

©

PUZZLES

CHECKING
KILL



Glazuurtest

Glaze test

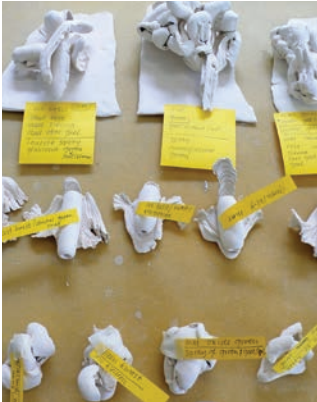
7



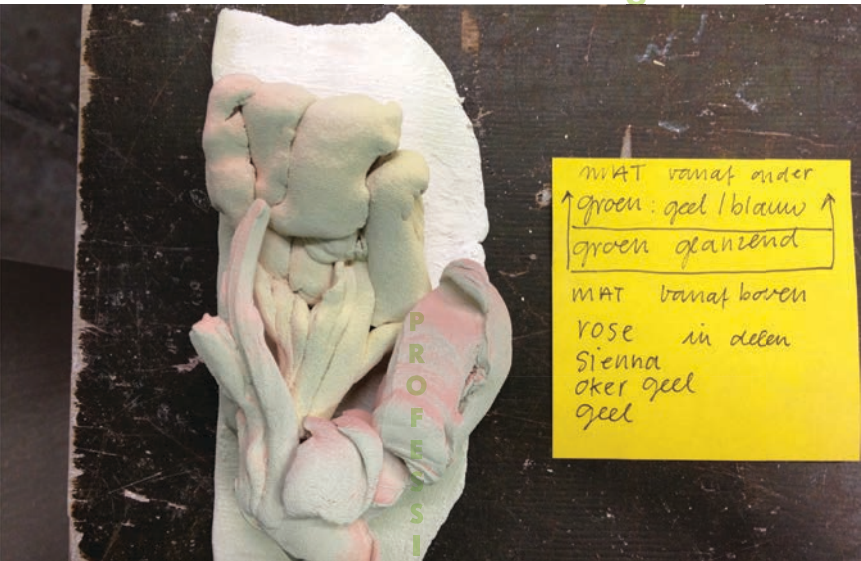
ING

SHIFTING MASS 4/5

8



9



POLDER

PROFESSION

7 series for glaze tests

9 assemblage of shrinking lap

11 colour reference - photo

8 numbering colour shades

10 glazed assemblage

series from home to atelier 2009

00

I
N

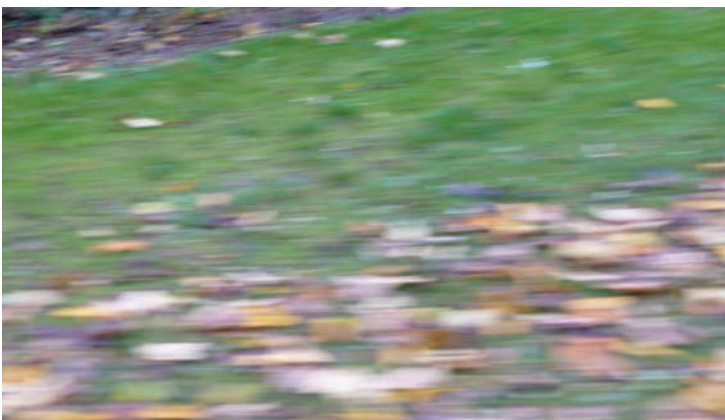


G
R
E
E
N

SHIFTING MASS 4/5

00

O
U
T



Part 2 Sediment

sediments are drying before firing



① sediments in shades of green / turquoise after firing



Shifting hand

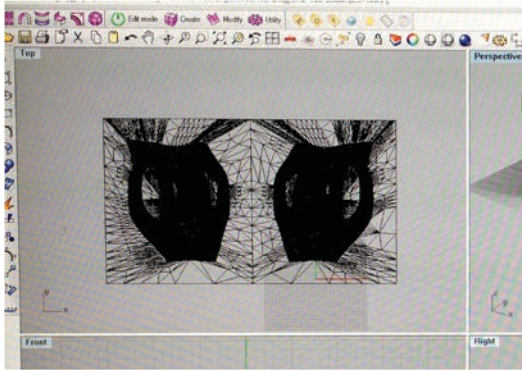


04



NEW ARTISTS

06



07



SHIFTING MASS 4/5

04 collage *fluid hand shapes* 2013

06 digital document for CAD/CAM mould

06 digital document for CAD/CAM mould

07 CAD/CAM milling

18



19



20



21



SHIFTING MASS 4/5

18 shifting hands before firing

19 sediment hand in celadon

20 celadon glaze before firing

21 celadon glaze after firing

Part 2 Sediment

D
U
S
T

D
R
Y

00



S
U
N
D
A
Y
M
O
R
N
I
N
G

SHIFTING MASS 4/5

00 kiln number 7

00 glaze installation

OVER AND OVER AGAIN

P U Z Z L E S

T I M E P R E S S U R E

I N

C H E C K I N G K I L N

I N S T A L L A T I O N S

B L U E A N D Y E L L O W

C O L O U R

G R E E N

O U T

B R E A K F A S T

G L A Z E

W A I T I N G



D
A
N
C
I
N
G

M
O
L
D

P
L
A
S
T
E
R
M
A
S
T
E
R

D
U
S
T

D
R
Y

F
R
E
S
H

F
R
I
E
N
D
S

J
A
.
.
.

E
V
E
N
I
N
G

S
U
N
D
A
Y
M
O
R
N
I
N
G

P
O
L
D
E
R

W
A
L
K
S

P
R
O
F
E
S
S
I
O
N
A
L

C
O
P
P
E
R
O
X
I
D
E

C
E
L
A
D
O
N

concept / concept

tekst / text

tekst redactie / text editing

ontwerp / design

fotografie / photography

Ineke Heerkens
inekeheerkens.nl

Ineke Heerkens

Monika Auch

Willem van de Ven

Ineke Heerkens

+ Willem van de Ven
studifowvdv.nl

+ Samantha Thole